

# Projet 55

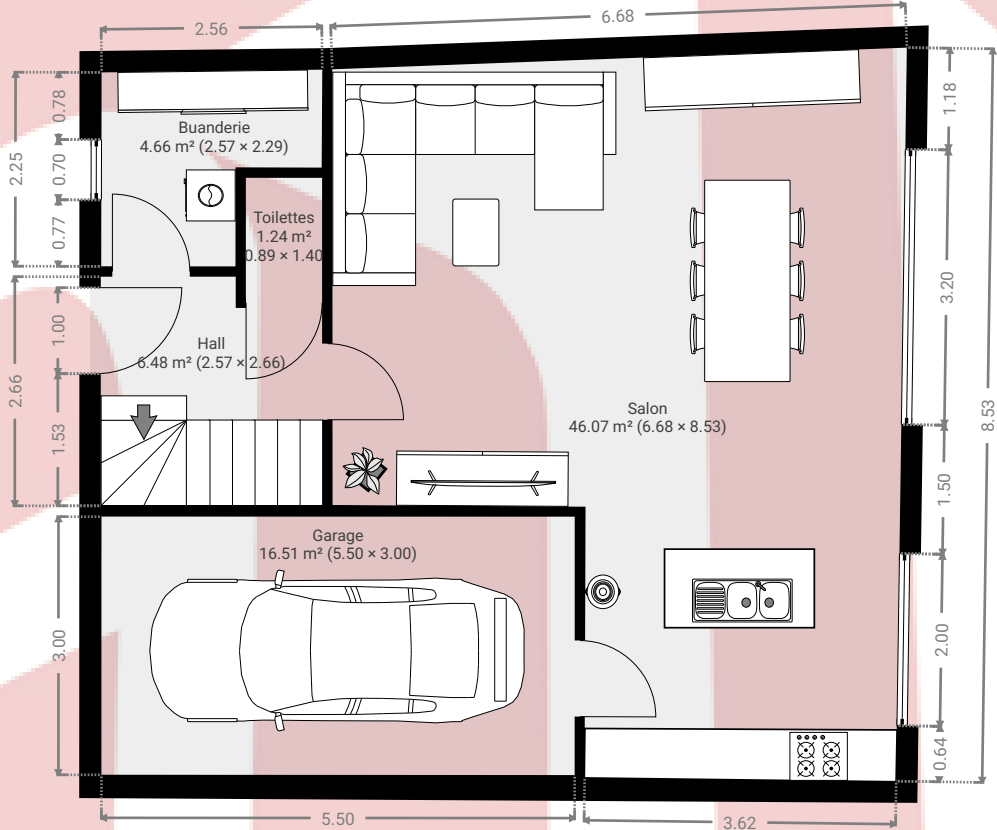
Rue Velorie - gauche, Gaurain

SURFACE TOTALE : 147.27 m<sup>2</sup> • SURFACE HABITABLE : 130.77 m<sup>2</sup> • ÉTAGES : 2 • PIÈCES : 12



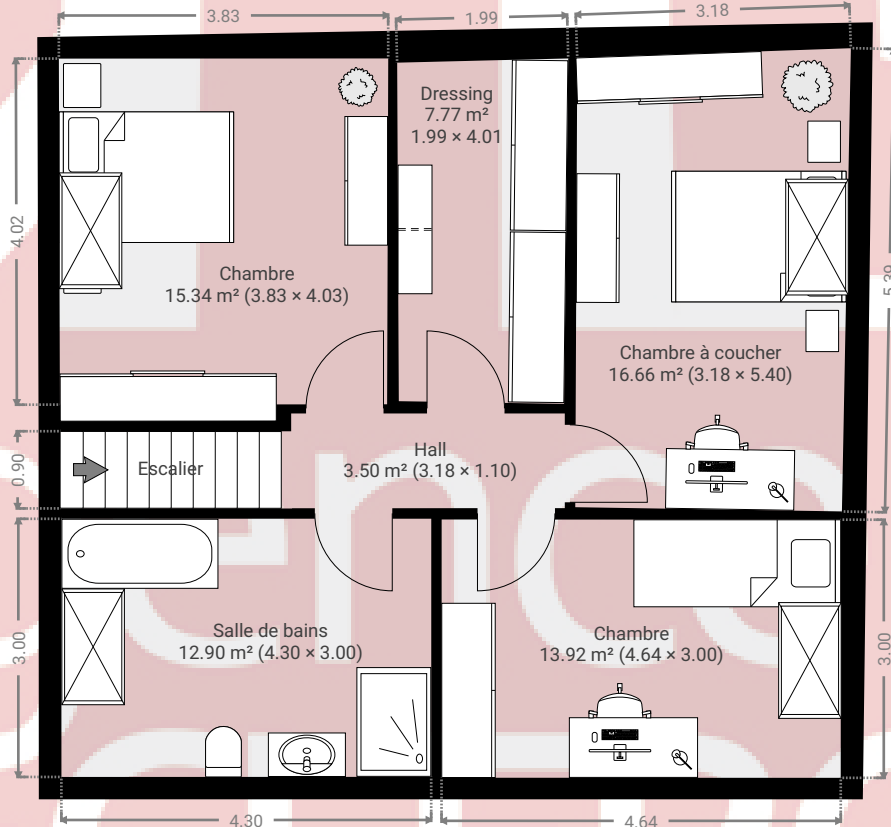
## ▼ Rez-de-chaussée

SURFACE TOTALE : 74.93 m<sup>2</sup> • SURFACE HABITABLE : 58.43 m<sup>2</sup> • PIÈCES : 5



## ▼ 1er étage

SURFACE TOTALE : 72.34 m<sup>2</sup> • SURFACE HABITABLE : 72.34 m<sup>2</sup> • PIÈCES : 7



CE PLAN EST FOURNI EN L'ETAT SANS GARANTIE D'AUCUNE SORTE. SENSOPIA N'ACCORDE AUCUNE GARANTIE, Y COMPRIS, SANS S'Y LIMITER, DES GARANTIES QUANT À LA QUALITÉ ET À LA PRÉCISION DES DIMENSIONS.

0 1 2 3 4m

1:88

Page 1/1